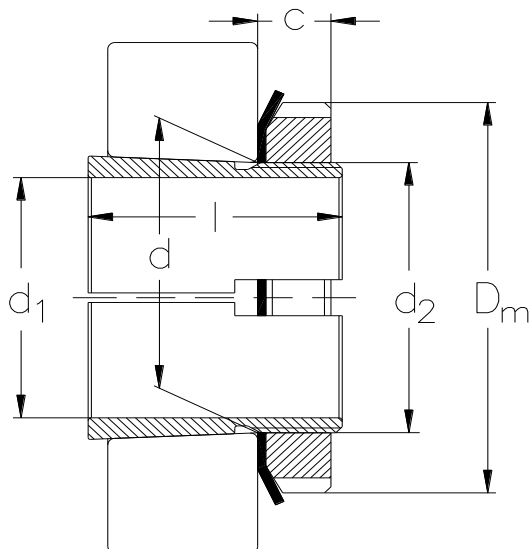
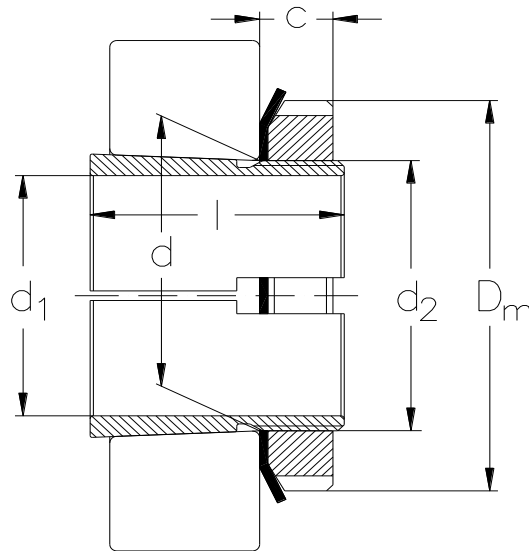


## Bucse de strângere cu piuliță și șaibă de blocare



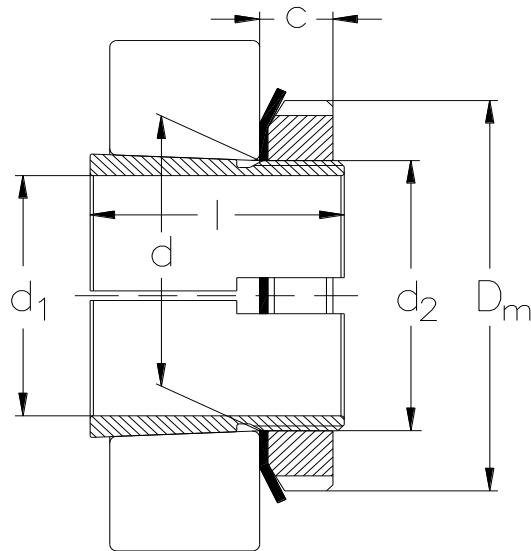
Arbore mm	d mm	d1 mm	Dm mm	l mm	c ≈ mm	Filet d2	Simbol bucșă	Simbol piuliță	Simbol șuibă	Masa ≈ Kg
17	20	17	32	24	7	M20x1	H204	KM4	MB4	0,041
	20	17	32	28	7	M20x1	H304	KM4	MB4	0,045
	20	17	32	31	7	M20x1	H2304	KM4	MB4	0,049
20	25	20	38	26	8	M25x1,5	H205	KM5	MB5	0,070
	25	20	38	29	8	M25x1,5	H305	KM5	MB5	0,075
	25	20	38	35	8	M25x1,5	H2305	KM5	MB5	0,087
25	30	25	45	27	8	M30x1,5	H206	KM6	MB6	0,099
	30	25	45	31	8	M30x1,5	H306	KM6	MB6	0,109
	30	25	45	38	8	M30x1,5	H2306	KM6	MB6	0,126
30	35	30	52	29	9	M35x1,5	H207	KM7	MB7	0,125
	35	30	52	35	9	M35x1,5	H307	KM7	MB7	0,142
	35	30	52	43	9	M35x1,5	H2307	KM7	MB7	0,165
35	40	35	58	31	10	M40x1,5	H208	KM8	MB8	0,174
	40	35	58	36	10	M40x1,5	H308	KM8	MB8	0,189
	40	35	58	46	10	M40x1,5	H2308	KM8	MB8	0,224
40	45	40	65	33	11	M45x1,5	H209	KM9	MB9	0,227
	45	40	65	39	11	M45x1,5	H309	KM9	MB9	0,248
	45	40	65	50	11	M45x1,5	H2309	KM9	MB9	0,280
45	50	45	70	35	12	M50x1,5	H210	KM10	MB10	0,274
	50	45	70	42	12	M50x1,5	H310	KM10	MB10	0,303
	50	45	70	55	12	M50x1,5	H2310	KM10	MB10	0,362
50	55	50	75	37	12	M55x2	H211	KM11	MB11	0,308
	55	50	75	45	12	M55x2	H311	KM11	MB11	0,345
	55	50	75	59	12	M55x2	H2311	KM11	MB11	0,420
55	60	55	80	38	13	M60x2	H212	KM12	MB12	0,346
	60	55	80	47	13	M60x2	H312	KM12	MB12	0,394
	60	55	80	62	13	M60x2	H2312	KM12	MB12	0,481
60	65	60	85	40	14	M65x2	H213	KM13	MB13	0,401
	65	60	85	50	14	M65x2	H313	KM13	MB13	0,458
	65	60	85	65	14	M65x2	H2313	KM13	MB13	0,557
60	70	60	92	41	14	M70x2	H214	KM14	MB14	0,593
	70	60	92	52	14	M70x2	H314	KM14	MB14	0,723
	70	60	92	68	14	M70x2	H2314	KM14	MB14	0,897

## Bucse de strângere cu piuliță și șaibă de blocare



Arbore mm	d mm	d1 mm	Dm mm	l mm	c ≈ mm	Filet d2	Simbol bucșă	Simbol piuliță	Simbol șaiță	Masa ≈ Kg
65	75	65	98	43	15	M75x2	H215	KM15	MB15	0,707
	75	65	98	55	15	M75x2	H315	KM15	MB15	0,831
	75	65	98	73	15	M75x2	H2315	KM15	MB15	1,050
70	80	70	105	46	17	M80x2	H216	KM16	MB16	0,882
	80	70	105	59	17	M80x2	H316	KM16	MB16	1,030
	80	70	105	78	17	M80x2	H2316	KM16	MB16	1,280
75	85	75	110	50	18	M85x2	H217	KM17	MB17	1,020
	85	75	110	63	18	M85x2	H317	KM17	MB17	1,180
	85	75	110	82	18	M85x2	H2317	KM17	MB17	1,450
80	90	80	120	52	18	M90x2	H218	KM18	MB18	1,190
	90	80	120	65	18	M90x2	H318	KM18	MB18	1,370
	90	80	120	86	18	M90x2	H2318	KM18	MB18	1,690
85	95	85	125	55	19	M95x2	H219	KM19	MB19	1,370
	95	85	125	68	19	M95x2	H319	KM19	MB19	1,560
	95	85	125	90	19	M95x2	H2319	KM19	MB19	1,920
90	100	90	130	58	20	M100x2	H220	KM20	MB20	1,490
	100	90	130	71	20	M100x2	H320	KM20	MB20	1,690
	100	90	130	76	20	M100x2	H3120	KM20	MB20	1,800
	100	90	130	97	20	M100x2	H2320	KM20	MB20	2,150
100	110	100	145	63	21	M110x2	H222	KM22	MB22	1,930
	110	100	145	77	21	M110x2	H322	KM22	MB22	2,180
	110	100	145	81	21	M110x2	H3122	KM22	MB22	2,250
	110	100	145	105	21	M110x2	H2322	KM22	MB22	2,740
110	120	110	145	72	22	M120x2	H3024	KML24	MBL24	1,930
	120	110	155	88	22	M120x2	H3124	KM24	MB24	2,640
	120	110	155	112	22	M120x2	H2324	KM24	MB24	3,190
115	130	115	155	80	23	M130x2	H3026	KML26	MBL26	2,850
	130	115	165	92	23	M130x2	H3126	KM26	MB26	3,660
	130	115	165	121	23	M130x2	H2326	KM26	MB26	4,600
125	140	125	165	82	24	M140x2	H3028	KML28	MBL28	3,160
	140	125	180	97	24	M140x2	H3128	KM28	MB28	4,340
	140	125	180	131	24	M140x2	H2328	KM28	MB28	5,550

## Bucse de strângere cu piuliță și șaibă de blocare



Arbore mm	d mm	d1 mm	Dm mm	l mm	c ≈ mm	Filet d2	Simbol bucșă	Simbol piuliță	Simbol șaibă	Masa ≈ Kg
135	150	135	180	87	26	M150x2	H3030	KML30	MBL30	3,890
	150	135	195	111	26	M150x2	H3130	KM30	MB30	5,520
	150	135	195	139	26	M150x2	H2330	KM30	MB30	6,630
140	160	140	190	93	28	M160x3	H3032	KML32	MBL32	5,210
	160	140	210	119	28	M160x3	H3132	KM32	MB32	7,670
	160	140	210	147	28	M160x3	H2332	KM32	MB32	9,140
150	170	150	200	101	29	M170x3	H3034	KML34	MBL34	5,990
	170	150	220	122	29	M170x3	H3134	KM34	MB34	8,380
	170	150	220	154	29	M170x3	H2334	KM34	MB34	10,200
160	180	160	210	109	30	M180x3	H3036	KML36	MBL36	6,830
	180	160	230	131	30	M180x3	H3136	KM36	MB36	9,500
	180	160	230	161	30	M180x3	H2336	KM36	MB36	11,300
170	190	170	220	112	31	M190x3	H3038	KML38	MBL38	7,450
	190	170	240	141	31	M190x3	H3138	KM38	MB38	10,800
	190	170	240	169	31	M190x3	H2338	KM38	MB38	12,600
180	200	180	240	120	32	M200x3	H3040	KML40	MBL40	9,190
	200	180	250	150	32	M200x3	H3140	KM40	MB40	12,100
	200	180	250	176	32	M200x3	H2340	KM40	MB40	13,900